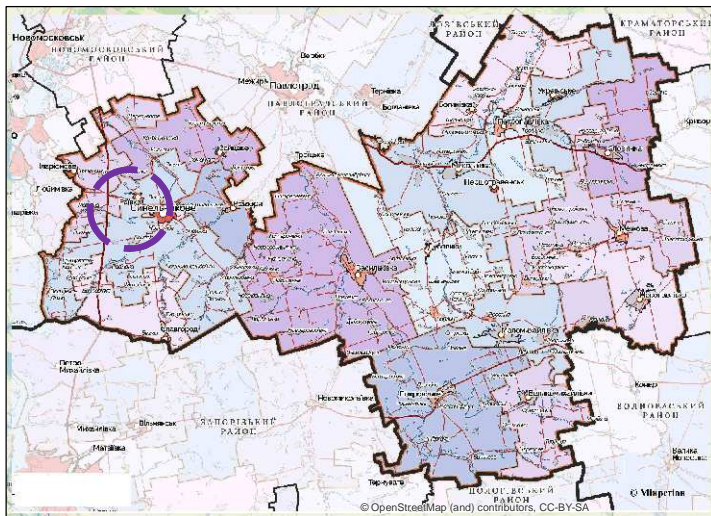


СХЕМА РОЗТАШУВАННЯ ЗЕМЕЛЬНОЇ ДІЛЯНКИ У ПЛАНУВАЛЬНІЙ СТРУКТУРІ ТЕРИТОРІЇ ТЕРИТОРІАЛЬНОЇ ГРОМАДИ

Місце розташування проектної території в межах Синельниківського району

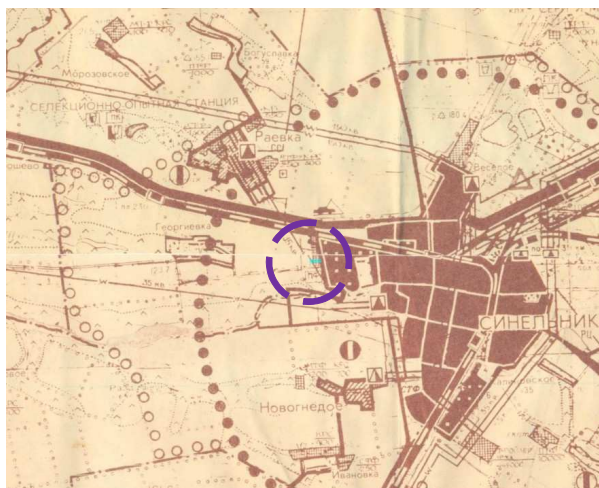


Фрагмент мапи kadastr.live (із зазначеною проектною територією)



- Умовні позначення**
- Межа району
 - Місце розташування території
 - Межа ДПТ
 - Кадастрові дані щодо існуючих відводів

Викопіювання з графічних матеріалів центральної частини схеми Проекту районного планування Синельниківського району Дніпропетровської області (де територія місця розміщення земельної ділянки визначена, як виробнича територія)



Викопіювання з графічних матеріалів Корегування генерального плану м. Синельниково. Внесення змін та доповнень (де територія місця розміщення земельної ділянки визначена, як перспективні території промислових підприємств комунального господарства)



- УМОВНІ ПОЗНАЧЕННЯ**
- Ц - ЗОНА ГРОМАДСЬКИХ ТА АДМІНІСТРАТИВНО-ДІЛОВИХ ЦЕНТРІВ
 - Ж - ЖИТЛОВІ ЗОНИ
 - Ж1 - ЗОНА ІСНУЮЧОЇ САДИВНОЇ ЗАБUDОВИ
 - Ж2 - ЗОНА ПЕРСПЕКТИВНОЇ САДИВНОЇ ЗАБUDОВИ
 - Ж3 - ЗОНА ІСНУЮЧОЇ ТА ПЕРСПЕКТИВНОЇ БАГАТОПОВЕРХОВОЇ ЗАБUDОВИ
 - Р - РЕКРЕАЦІЙНА ЗОНА (ПАРКОВА)
 - З - ЗОНА ЗАКЛАДІВ ОХОРОНИ ЗДОРОВ'Я
 - У - ЗОНА УЧЕБНИХ ЗАКЛАДІВ (ШКОЛ, ЛТУ)
 - П - ПРОМИСЛОВІ ТА КОМУНАЛЬНІ ЗОНИ
 - П1 - ЗОНА ІСНУЮЧИХ ПРОМИСЛОВИХ ПІДПРИЄМСТВ ТА ПІДПРИЄМСТВ КОМУНАЛЬНОГО ГОСПОДАРСТВА
 - П2 - ЗОНА ПЕРСПЕКТИВНИХ ПРОМИСЛОВИХ ПІДПРИЄМСТВ ТА ПІДПРИЄМСТВ КОМУНАЛЬНОГО ГОСПОДАРСТВА
 - ЗЛ - ЗОНА ЗАЛІЗНИЦЬ
 - Л - ЗОНИ ЗЕМЕЛЬ ДЕРЖАВНОСТУ
 - Л1 - ЗОНА ІСНУЮЧИХ ЗЕМЕЛЬ ДЕРЖАВНОСТУ
 - Л2 - ЗОНА ПЕРСПЕКТИВНИХ ЗЕМЕЛЬ ДЕРЖАВНОСТУ
 - К - ЗОНИ КЛАДОВИЩ
 - К1 - ЗОНА ІСНУЮЧИХ КЛАДОВИЩ

ВІДОМІСТЬ КРЕСЛЕНЬ ПРОЕКТУ МІСТОБУДІВНА ЧАСТИНА

Аркуш	Найменування аркушів	Кількість аркушів
1	Схема розташування земельної ділянки у планувальній структурі території територіальної громади	1
2	План існуючого використання території та схема існуючих обмежень у використанні земель	1
3	Проектний план та схема проектних обмежень у використанні земель	1
4	Схема транспортної мобільності та інфраструктури, поєднана з кресленням поперечного профілю проїзду	1
5	Схема інженерного забезпечення території	1
6	Схема інженерної підготовки, благоустрою території та вертикального планування	1

Замовник: РАЙСЬКА СІЛЬСЬКА РАДА					
08.23/229.1					
Детальний план частини території Раївської сільської ради Синельниківського району Дніпропетровської області (за межами населеного пункту) в районі вулиці Агрпромишлова					
Зміна	Кільк.	Аркуш	Нсдок	Підпис	Дата
					2023
ГАП	Швець				
Виконав	Радіонова				
що до можливості розміщення будівлі підприємства					
Стадія	Аркуш	Аркушів			
ДПТ	1	6			
Схема розташування земельної ділянки у планувальній структурі територіальної громади					

